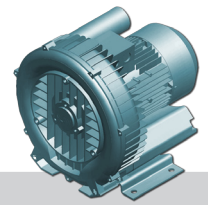


Data sheet side channel blowers



Serie • Series G-BH1

| G_200



Seitenkanalgebläse

Einphasen-Wechselstrom 50/60 Hz

Vakuumbetrieb

Side channel blowers

Single-phase current 50/60 Hz

Vacuum operation

Typen · Types 2BH1 100 bis · to 2BH1 600

Leistungsbereich · *Power range:*

elektr. Leistung · *electr. output:*

Gesamtdruckdifferenz · *Total pressure difference:*

Ansaugvolumenstrom · *Suction capacity:*

0,2 bis · to 2,2 kW

bis · to $\Delta p = 280$ mbar (V)

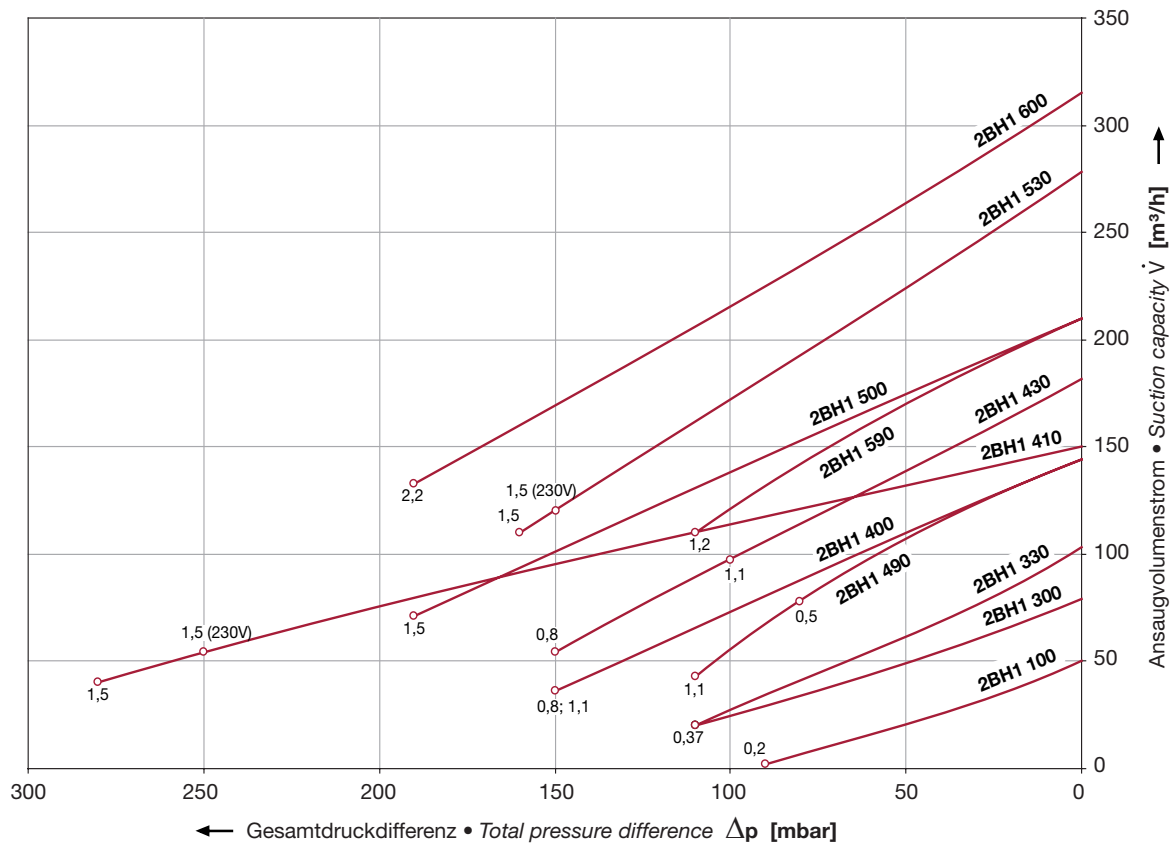
38 bis · to 330 m³/h



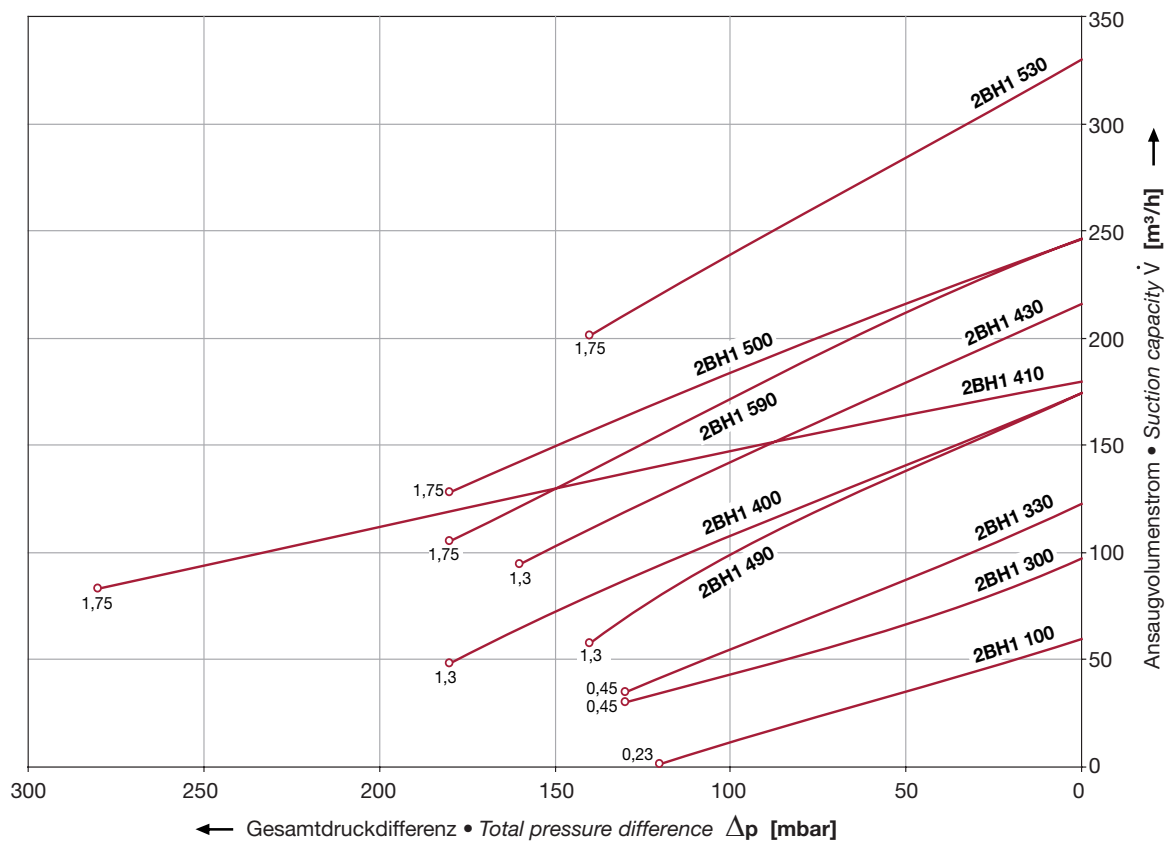
Auswahl- und Bestelldaten • Selection and ordering data

Bestell-Nr.	Motor (IP55)				Gewicht ca.	Schall- druck- pegel
	Fre- quenz	Bemessungs-				
		Leistung	Spannung	Strom		
Order No.	Motor (IP55)				Weight approx.	Sound- pressure level
	Fre- quency	rated				
Hz		kW	V	A	kg	dB(A)
2BH1 100-7AA01	50	0,2	230	1,5	11	50
2BH1 100-7AV05	50	0,2	115 / 230	2,9 / 1,45	11	50
	60	0,23	115 / 230	5,2 / 2,6		53
2BH1 300-7AV15	50	0,37	115 / 230	5,4 / 2,7	11	53
	60	0,45	115 / 230	6,0 / 3,0		56
2BH1 330-7AV15	50	0,37	115 / 230	5,4 / 2,7	11	54
	60	0,45	115 / 230	6,0 / 3,0		57
2BH1 490-7AA11	50	0,5	230	4,1	16	63
2BH1 490-7AV25	50	1,1	115 / 230	14,6 / 7,3	17	63
	60	1,3	115 / 230	16,6 / 8,3		64
2BH1 400-7AA11	50	0,8	230	5,2	15	63
2BH1 400-7AV25	50	1,1	115 / 230	13,0 / 6,5	16	63
	60	1,3	115 / 230	14,0 / 7,0		64
2BH1 410-7HA31	50	1,5	230	9,1	26	66
2BH1 410-7HV45	50	1,5	115 / 230	22 / 11	27	66
	60	1,75	115 / 230	24 / 12		69
2BH1 430-7AA11	50	0,8	230	5,2	16	64
2BH1 430-7AV25	50	1,1	115 / 230	14,6 / 7,3	16	64
	60	1,3	115 / 230	16,6 / 8,3		65
2BH1 590-7AA21	50	1,2	230	7,9	21	64
2BH1 590-7AB26	60	1,75	115	21,5	21	70
2BH1 500-7AA21	50	1,5	230	9	24	64
2BH1 500-7AV35	50	1,5	115 / 230	22,0 / 11,0	26	64
	60	1,75	115 / 230	24,0 / 12,0		70
2BH1 530-7AA21	50	1,5	230	9	26	65
2BH1 530-7AV35	50	1,5	115 / 230	22,0 / 11,0	26	65
	60	1,75	115 / 230	24,0 / 12,0		71
2BH1 600-7AA11	50	2,2	230	12,8	30	72

50 Hz Auswahldiagramm • Selection diagram



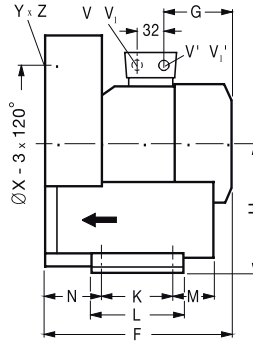
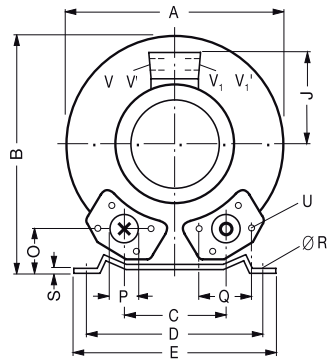
60 Hz Auswahldiagramm • Selection diagram



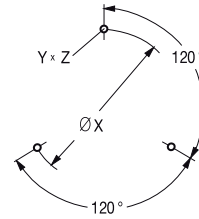


Maße • Dimensions [mm]

- 2BH1 10.
- 2BH1 30.
- 2BH1 33.
- 2BH1 40.
- 2BH1 43.
- 2BH1 49.



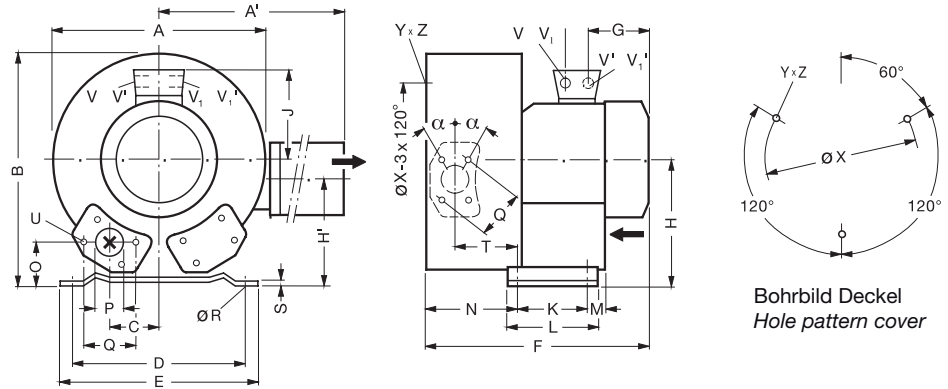
Bohrbild Deckel
Hole pattern cover



Typ • Type	A	B	C	D	E	F	G	H	J	K	L	M	N	O	P	Q	ØR
2BH1 10. - 7A.0.	246	247	90	205	230	245	122	128	111	83	108	63	71	39	G 1¼ (15 tief • deep)	64	10
2BH1 30. - 7A.1.	246	247	90	205	230	256	129	128	111	83	108	75	71	39	G 1¼ (15 tief • deep)	64	10
2BH1 33. - 7AV15	246	247	90	205	230	269	123	128	111	83	108	75	84	39	G 1¼ (15 tief • deep)	64	10
2BH1 40. - 7A.1.	285	302	115	225	255	292	156	154	120	95	130	70	75	46	G 1½ (15 tief • deep)	72	12
- 7A.2.	285	302	115	225	255	292	156	154	120	95	130	70	75	46	G 1½ (15 tief • deep)	72	12
2BH1 43. - 7AA11	285	302	115	225	255	311	156	154	120	95	130	70	75	46	G 1½ (15 tief • deep)	72	12
2BH1 43. - 7AV25	285	302	115	225	255	311	147	154	120	95	130	70	75	46	G 1½ (15 tief • deep)	72	12
2BH1 49. - 7AA1.	285	302	115	225	255	292	156	154	120	95	130	70	75	46	G 1½ (15 tief • deep)	72	12
- 7AV2.	285	302	115	225	255	292	156	154	120	95	130	70	75	46	G 1½ (15 tief • deep)	72	12

	S	U	V (1 ~)	V' (1 ~)	V1 (3 ~)	V'1 (3 ~)	Y x Z	X-Bohrungen X-Holes	Ø X
2BH1 10. - 7A.0.	2,5	M 6 x 17	-	-	-	-	M 6 x 15	0°/120°/240°	Ø 140
2BH1 30. - 7A.1.	2,5	M 6 x 17	M 16 x 1,5	M 25 x 1,5	-	-	M 6 x 15	0°/120°/240°	Ø 140
2BH1 33. - 7AV15	2,5	M 6 x 17	-	-	M 25 x 1,5	M 16 x 1,5	M 6 x 15	0°/120°/240°	Ø 140
2BH1 40. - 7A.1.	3	M 6 x 19	M 16 x 1,5	M 25 x 1,5	-	-	M 6 x 15	0°/120°/240°	Ø 174
- 7A.2.	3	M 6 x 19	M 16 x 1,5	M 25 x 1,5	M 25 x 1,5	M 16 x 1,5	M 6 x 15	0°/120°/240°	Ø 174
2BH1 43. - 7AA11	3	M 6 x 19	-	-	M 25 x 1,5	M 16 x 1,5	M 6 x 15	0°/120°/240°	Ø 174
2BH1 43. - 7AV25	3	M 6 x 19	-	-	M 25 x 1,5	M 16 x 1,5	M 6 x 15	0°/120°/240°	Ø 174
2BH1 49. - 7AA1.	3	M 6 x 19	M 16 x 1,5	M 25 x 1,5	-	-	M 6 x 15	0°/120°/240°	Ø 174
- 7AV2.	3	M 6 x 19	M 16 x 1,5	M 25 x 1,5	-	-	M 6 x 15	0°/120°/240°	Ø 174

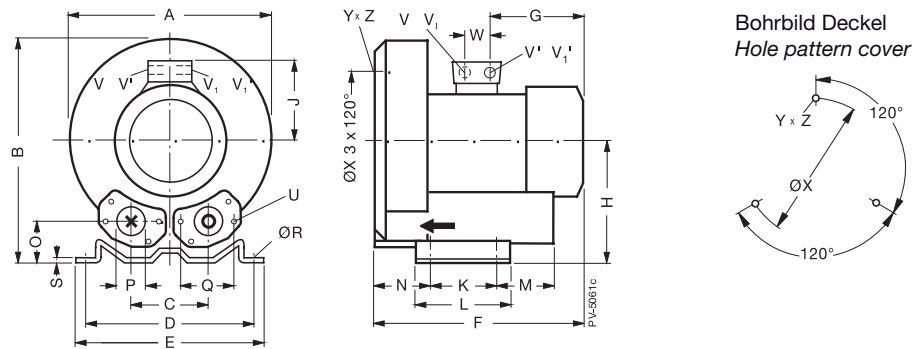
2BH1 41.



Typ • Type		A	A'	B	C	D	E	F	G	H	H'	J	K	L	M	N	O	P	Q
2BH1 41. - 7H.3		321	321	315	58	225	255	401	185	154	154	128	95	130	70	151	46	G 1½ (15 tief • deep)	72
- 7H.4.		321	321	315	58	225	255	401	185	154	154	128	95	130	70	151	46	G 1½ (15 tief • deep)	72

		Ø R	S	T	U	V (1 ~)	V' (1 ~)	V1 (3 ~)	V'1 (3 ~)	a	Ø X	Y x Z	X-Bohrungen X-Holes	
2BH1 41. - 7H.3.		12	3	106	M 6 x 19	-	M 25 x 1,5	M 16 x 1,5	M 16 x 1,5	28°	174	M 6 x 15	51°/171°/291°	
- 7H.4.		12	3	106	-	-	-	-	M 16 x 1,5	28°	174	M 6 x 15	51°/171°/291°	

**2BH1 50.
2BH1 53.
2BH1 59.
2BH1 60.**



Typ • Type		A	B	C	D	E	F	G	H	J	K	L	M	N	O	P	Q	Ø R
2BH1 50. - 7A.2.		334	337	120	260	295	346	185	175	128	115	155	96	87	48	55	83	14
- 7A.3.		334	337	120	260	295	346	185	175	128	115	155	96	87	48	55	83	14
2BH1 530-7AA21		334	337	120	260	295	371	188	174	128	115	155	96	87	48	55	83	14
2BH1 530-7AV35		334	337	120	260	295	371	178	174	128	115	155	96	87	48	55	83	14
2BH1 59. - 7AA2.		334	337	120	260	295	345	188	174,5	128	115	155	96	87	48	55	83	15
- 7AB2.		334	337	120	260	295	345	188	174,5	128	115	155	96	87	48	55	83	15
2BH1 60. - 7A.1.		382	384	125	290	325	377	185	198	128	140	180	84	109	54	55	83	15

		S	U	V (1 ~)	V' (1 ~)	V1 (3 ~)	V'1 (3 ~)	Ø X	Y x Z	X-Bohrungen X-Holes		W
2BH1 50. - 7A.2.		4	M 8 x 17	-	-	M 25 x 1,5	M 16 x 1,5	200	M 8 x 20	0°/120°/240°		32
- 7A.3.		4	M 8 x 17	-	-	M 25 x 1,5	M 16 x 1,5	200	M 8 x 20	0°/120°/240°		32
2BH1 530-7AA21		4	M 8 x 17	M 16 x 1,5	M 25 x 1,5	-	-	200	M 8 x 20	0°/120°/240°		32
2BH1 530-7AV35		4	M 8 x 17	M 16 x 1,5	M 25 x 1,5	-	-	200	M 8 x 20	0°/120°/240°		32
2BH1 59. - 7AA2.		4	M 8 x 17	M 16 x 1,5	M 25 x 1,5	-	-	200	M 8 x 20	0°/120°/240°		32
- 7AB2.		4	M 8 x 17	M 16 x 1,5	M 25 x 1,5	-	-	200	M 8 x 20	0°/120°/240°		32
2BH1 60. - 7A.1.		4,5	M 8 x 17	-	-	-	-	240	M 10 x 20	0°/120°/240°		32